

ICE

TECH-NO-ICE

TALILEC LEDU IN SNEGA

- 10-krat boljše tališna zmogljivost kot sol.
- Deluje pri temperaturah do -40°C.
- Enostavna uporaba: TECH-NO-ICE nanašamo z roko, lopato ali trosilnikom.
- Varčna uporaba: 1 kg TECH-NO-ICE lahko stopi 7 do 10m² ledu, npr. 1 kg soli lahko stopi samo 1m².
- Dolgoročna učinkovitost: voda, ki nastane s topljenjem snega ali ledu, ne bo ponovno zamrznila do 7 dni.
- Neškodljiv: za razliko od soli je TECH-NO-ICE le blago jedek; je neškodljiv za šape živali, karoserije avtomobilov, cementne pločnike, vrtno rastlinje ...
- Visoka zmogljivost vpijanja vlage: vpije lahko 5-kratno količino lastne teže (vode, vlage).
- Naravni izdelek, ki se 100% raztopi.



Splošne informacije

TECH-NO-ICE daje 10-krat boljše tališna zmogljivost kot sol. Zaradi edinstvene oblike ostanejo peleti na svojem mestu tudi na nagnjenih površinah. TECH-NO-ICE deluje izjemno hitro pri temperaturah do -40°C. TECH-NO-ICE je higroskopičen, kar pomeni, da po taljenju snega ali ledu voda odteče, na površini pa ostane tanka plast, ki preprečuje ponovno zmrzal in zagotavlja dolgotrajnejši

učinek v primerjavi s soljo. Brez ponovnega sneženja in ob normalni poledici lahko učinek traja do 7 dni.

TECH-NO-ICE se lahko uporablja tudi za sušenje vlažnih prostorih tako, da odvzame vlažnost iz zraka. Uporablja se lahko tudi za sušenje oz. razvlaževanje tal v različnih prostorih.

Tehnični podatki

Agregatno stanje: čvrst/trden

Barva: bel

Vonj: ni določeno

pH: 9 - 10,5

Gostota: okrog 900g/liter.

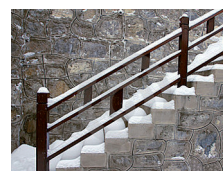
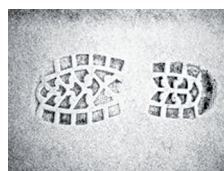
POZORILLO: TECH-NO-ICE shranjujte na suhem mestu!

Navodila in uporaba

- UPORABA:
- ODSTRANJEVANJE LEDU IN SNEGA:
- Odstranjevanje ledu in snega: delovna mesta, prehodi za pešce, dostavne rampe za vozila (ceste, vhodi v trgovine, tovarniška skladišča, stopnišča, hladilnice...)
- Proti vlagi (sušenje): kleti, vlažna skladišča, stanovanjski prostori...
- Vezivo prahu v jahalnih arenah.
- Granit, pesek in naravni kamni: Najvišja zaščita materiala, tudi dolgotrajna uporaba ne povzroča sledi soli.

- NAVODILA:
- Deloma odstranite sneg ali led.
- TECH-NO-ICE enakomerno razporedite po površini - poraba 1 do 2 kg na 10 m².
- Pustite, da deluje. TECH-NO-ICE prodre skozi skorjo snega in ledu ter ga loči od površine.
- Po 15 min. lahko ostanke snega in ledu z lahkoto odstranimo z lopato.
- RAZVLAŽEVANJE:
- TECH-NO-ICE (1 - 2kg) dajte v gosto tkano mrežo (ali najlonsko nogavico) in obesite nad lovilno posodo veliko 5 - 10 kratnika uporabljen količine TECH-NO-ICE.
- Najboljši rezultati so doseženi z dobrim prezračevanjem.

Šifra	Naziv	Vsebina	Rok uporabe	Skupina
T110011	Tech-No-Ice	10kg	glej odtis + 24 mesecev	ZAŠČITA IN OBDELAVA POVRŠIN
T110036	Trosilnik	1 kos.	-	ORODJA



Opombe

Vsi opisi uporabe in pripadajoče upodobitve so neobvezni. Podani so v prepričanju, da so pravilni. Vsak uporabnik pa mora sam preizkusiti primernost posameznega izdelka za predvideno uporabo. Podjetje ne zagotavlja, da so informacije točne in popolne in odklanja vsako odgovornost v zvezi z uporabo opisanih izdelkov. Podjetje odgovarja le za obveznosti, ki so navedene v standardnih prodajnih pogojih za določeni izdelek. Podjetje ne odgovarja za posredno škodo, ki nastane s prodajo in preprodajo, z uporabo in napačno uporabo izdelka.

