

ICE

TECH-NO-ICE

ROZPUŠŤAČ ĽADU A SNEHU

- 10-krát lepší rozpúšťací výkon než soľ.
- Účinný pri teplote do -40°C .
- Jednoduché použitie: TECH-NO-ICE sa aplikuje ručne alebo lopatou.
- Hospodárny: 1 kg výrobku TECH-NO-ICE dokáže rozpustiť 7 až 10 m^2 ľadu (pre porovnanie: 1 kg soli dokáže rozpustiť len 1 m^2).
- Dlhodobá účinnosť: voda z rozpusteného snehu a ľadu opäť nezmrzne ešte niekoľko dní.
- TECH-NO-ICE na rozdiel od soli nespôsobuje koróziu kovov, neškodí labkám zvierat a nepoškodzuje karosérie automobilov, cementové chodníky, záhradnú vegetáciu ...
- Vysokoučinný proti vlhkosti: TECH-NO-ICE absorbuje vodu až do 5-násobku svojej hmotnosti.
- Prírodný produkt, ktorý je 100 % rozpustný.



VŠEOBECNÉ INFORMÁCIE

TECH-NO-ICE má 10-krát lepší rozpúšťací výkon než soľ. Granule sa vďaka svojmu unikátnemu tvaru dokážu udržať aj na šikmých plochách. TECH-NO-ICE pôsobí extrémne rýchlo pri teplotách do -40°C . TECH-NO-ICE je hygroskopický, čo znamená, že počas rozpúšťania ľadu a snehu na spodku zostáva nezamrzajúca tenká vrstva, ktorá v porovnaní so soľou zabezpečuje oveľa dlhšie trvajúci účinok.

To zabráňuje rýchlemu opätovnému zamŕznaniu. Tento účinok trvá až tri dni za predpokladu, že znova nesneží a že namŕzanie je v rámci normálu. TECH-NO-ICE je možné používať aj na vysušenie vlhkých miestností, nakoľko pohlcuje vlhkosť obsiahnutú v ovzduší. Na zníženie existujúcej vlhkosti je ho taktiež možné aplikovať na podlahy, napr. v skladoch.

TECHNICKÉ INFORMÁCIE

Skupenstvo: tuhý
 Farba: biely
 Zápach: nie je stanovený
 hodnota: pH 9 - 10,5

Hustota: okolo 900 g na liter
 Skladujte v pôvodných dobre uzavretých obaloch na suchom mieste.

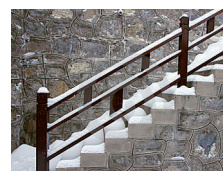
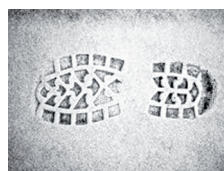
APLIKÁCIA A POUŽITIE

- **PÔSOBÍ PROTI ĽADU A SNEHU:**
 TECH-NO-ICE sa používa na pracoviskách, priechodoch pre chodcov, nájazdových rampách pre vozidlá (cesty, dvere, vchody do obchodov, priemyselné sklady, schodiská, studené skladovacie priestory, atď.). Odstraňuje masy snehu či ľadu. Naneste TECH-NO-ICE rovnomerne v množstve 1 až 2 kg na 10 m^2 . Nechajte absorbovať; TECH-NO-ICE sa vstrebá a uvoľní sneh a ľad. Po 15 minútach je možné ľad či sneh odstrániť lopatou

- **PÔSOBÍ PROTI VĽHKOSTI:**
 TECH-NO-ICE je tiež možné používať na vysušenie: pivníc, vlhkých skladov, rekreačných obydlií... Umiestnite sieťovinu tašku (alebo nylonovú pančuchu) naplnenú prostriedkom TECH-NO-ICE (1 až 2 kg) nad nádobu s objemom 5 až 10-násobku objemu TECH-NO-ICE. Najlepšie výsledky sa dosiahnu pri dobrej ventilácii a použití sieťovinovej tašky na 5 až 10 m^3 .

UPOZORNENIE: TECH-NO-ICE skladujte na suchom mieste.

Číslo produktu	Názov produktu	Obsah	Trvanlivosť	Sekcia
T110011	Tech-No-Ice 10kg	10kg	pozri odtlačok + 24 mesiacov	OCHRANA A ÚPRAVA POVRCHOV
T110036	Rozmetací vozík	1 ks	-	NÁRADIE



UPOZORNENIE

Všetky informácie vrátane obrázkov sú uvádzané s najväčšou starostlivosťou. Napriek tomu je vhodné, aby si užívatelia nezávisle na tom vyskúšali vhodnosť použitia každého výrobku na vlastné účely. Firma TECH-MASTERS Slovakia s.r.o. nezodpovedá za úplnosť a presnosť týchto informácií a odmieta záruku za vaše konkrétne použitie výrobkov. Záruka, ktorú TECH-MASTERS Slovakia s.r.o. poskytuje, sa týka iba štandardných predajných podmienok tohto výrobku. V žiadnom prípade nenesie zodpovednosť za náhodné škody alebo za škody spôsobené nesprávnym používaním alebo predajom výrobku inému zákazníkovi.



NÁRADIE

WWW.TECH-MASTERS.EU/SK

