

## MTP

### VYSOKO ÚČINNÉ MAZIVO NA BÁZE PTFE

- PTFE mikro častice vytvárajú efekt guľčikového ložiska
- predlžuje intervaly mazania
- odoláva vysokým tlakom a je vhodný aj pre jemné mechanizmy
- dlhotrvajúce mazanie ako pri nízkych, tak aj vysokých teplotách
- silná penetrácia
- preniká hrdzou
- transparentný
- nezachytáva nečistoty
- neobsahuje silikóny
- výborná ochrana voči korózii
- odoláva vplyvom počasia, vode, slanej vode
- nepoškodzuje gumu, lak, ani syntetické materiály



### UPOZORNENIE

Všetky informácie vrátane obrázkov sú uvádzané s najväčšou starostlivosťou. Napriek tomu je vhodné, aby si užívatelia nezávisle na tom vyskúšali vhodnosť použitia každého výrobku na vlastné účely. Firma TECH-MASTERS Slovakia s.r.o. nezodpovedá za úplnosť a presnosť týchto informácií a odmieta záruku za vaše konkrétne použitie výrobkov. Záruka, ktorú TECH-MASTERS Slovakia s.r.o. poskytuje, sa týka iba štandardných predajných podmienok tohto výrobku. V žiadnom prípade nenesie zodpovednosť za náhodné škody alebo za škody spôsobené nesprávnym používaním alebo predajom výrobku inému zákazníkovi.

## MULTI TECH PTFE

### VŠEOBECNÉ INFORMÁCIE

MULTI TECH PTFE je vysoko kvalitné transparentné mazivo s obsahom mikro PTFE častíc vytvárajúce suchý film. Vďaka jeho dlhotrvajúcemu mazaniu a extrémne trvanlivému mazaciemu filmu predlžuje intervaly mazania a eliminuje opotrebovanie pohyblivých častí. MULTI TECH PTFE sa nelepí, nepríľahuje nečistoty a je vysoko odolný voči vode kvôli svojmu penetračnému výkonu.

Peniká dokonca aj hrdzou, uvoľňuje pevné časti a nepôsobí na syntetické materiály, kovy a gumu. Poskytuje profesionálne a vynikajúce mazanie pri vysokých aj nízkych teplotách. MULTI TECH PTFE zabraňuje oderu a je použiteľný ako pri vysokých zataženíach, tak aj pri jemných mechanizmoch.

### TECHNICKÉ INFORMÁCIE

Základ: minerálne oleje a PTFE (polytetrafluóretylén)  
 Skupenstvo: aerosól  
 Farba: svetlozelený  
 Zápach: charakteristika  
 Tribologické skúšky:  
 4 Ball EP-test (AS TM D 2596): 3430 N  
 4 Ball Wear-test (AS TM D 2266): < 0,4 mm  
 Teplotná odolnosť: - 50 °C až 250 °C  
 Teplota samovznietenia: > 200 °C (Poznámka:  
 Uhľovodíky, C10-C13, n-alkány, izoalkány, cyklické zlučieniny, < 2 % aromatické zlučieniny)  
 Horné/dolné limity horľavosti alebo výbušnosti: 0,6 - 10,9 Obj.-% (Poznámka: Uhľovodíky, C10-C13, n-alkány, izoalkány, cyklické zlučieniny, < 2 % aromatické zlučieniny; 109-66-0 \P:UN\_BEZ\_1978003\  
 Tlak pár (pri 20 °C): 3500 hPa (Poznámka: 115-)

Hustota (pri 20 °C): 0,7 g/cm<sup>3</sup>  
 Obsah VOC: 438,8 g/l (65 %)  
 Chemická odolnosť: odolný voči vode, slanej vode, soli, poveternostným podmienkam, agresívnym výparom, slabým kyselinám a niektorým rozpúšťadlám.  
 Skladovateľnosť: 10 roky. Uchovávať v suchu a chlade. Chráňte pred mrazom.  
 Bezpečnostné predpisy: riadte sa kartou bezpečnostných údajov.

### MULTI TECH PTFE LIQUID

Skupenstvo: Kvapalný  
 Farba: žltý  
 Bod vzplanutia: > 60 - ≤ 93 °C  
 Relatívna hustota: 0,87  
 Rozpustnosť vo vode: prakticky nerozpustný  
 Kinematická viskozita: > 14 - ≤ 20,5 mm<sup>2</sup>/s (40 °C)

### APLIKÁCIA A POUŽITIE

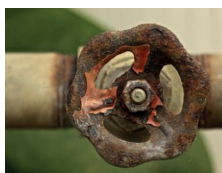
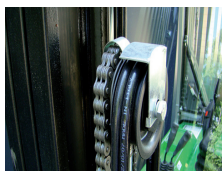
- **PRIEMYSEL:**  
 pre efektívnu, rozšírenú a energeticky úspornú údržbu všetkých pohyblivých častí ako sú: dopravné pásy a koľajnice, elektrické čerpadlá, káble, dierovacie a raziace stroje, ozubené kolesá, rotačné čerpadlá, lešenia, posuvné okná, piestové čerpadlá, atď.
- **AUTOMOBILOVÝ PRIEMYSEL:**  
 vhodný pre použitie v autách, motocykloch, bicykloch, poľnohospodárskej mechanike, doprave, ...pre mazanie otvorených reťazí, okenných a dverných mechanizmov, vodičov pre otvorené strechy, závesy, atď.
- MULTI TECH PTFE je vhodný na mazanie kovov, plastov a ich kombinácií.

- **APLIKÁCIA:**  
 Pred použitím riadne pretrepať! Nesprejajte priamo na horúce povrchy (< 90 °C)! Ošetrované časti najprv dôkladne očistite a odmastite. Nasprejajte MULTI TECH PTFE na reťaze, káble a pod. a nechajte ho pôsobiť. Následne očistite prebytok mazadla čistou textíliou.

### POZNÁMKA:

Nepoužívajte veľké množstvo (hrubé vrstvy) MULTI TECH PTFE. Tenkou vrstvou dosiahnete lepšie výsledky ako hrubou.

Číslo produktu	Názov produktu	Obsah	Trvanlivosť	Sekcia
T315001	Multi Tech PTFE	500ml	pozri odtlačok + 36 mesiacov	MAZADLA



MAZADLÁ

WWW.TECH-MASTERS.EU/SK

