

## BTA

### BANDĂ BUTILICĂ DE ETANȘARE CU FOLIE DE ALUMINIU, DE ÎNALTĂ PERFORMANȚĂ

- Aderență imediată, foarte puternică
- Impermeabil și cu auto-etanșare
- Rezistență excelentă la raze ultraviolete și la rupere
- Consolidată cu folie de aluminiu
- Stabilitate excelentă la căldură
- Rezistentă la temperaturi între -30°C până la +100°C
- Fără migrare a uleiului
- Aderență pe diferite materiale, de ex., piatră, sticlă, metal, zinc, beton,...
- Aplicare ușoară, chiar și în colțuri și pe coturi
- Nu conține solvenți
- Clasificată pentru incendii
- Posibilitate de vopsire



#### Notă

Toate informațiile incluzând imaginile sunt furnizate cu cea mai mare acuratețe. Totuși, este potrivit pentru utilizatori chiar și fără test de comptabilitate a fiecărui produs pentru scopurile lor. Tech-Masters este responsabilă pentru completitudinea și corectea informațiilor și refuză să asigure garanții pentru consumul Dumneavoastră particular. Garanția furnizată de Tech-Masters se referă doar la condițiile standard de vânzare ale produsului. În niciun caz Tech-Masters nu sunt responsabili pentru daune accidentale sau daune provenite din folosință neadecvată sau din vânzarea produsului către alt client.

## BUTYTAPE ALU

### Informații generale

BUTYTAPE ALU este o bandă puternică de etanșare, cu autoaderență, pentru reparații permanente și protecția suprafețelor variate. Constă într-un compus de cauciuc butilic de înaltă performanță, protejat printr-o folie de aluminiu consolidată.

Ca urmare a compoziției sale speciale, BUTYTAPE ALU este puternic aderentă, chiar și la temperaturi

scăzute, și se poate aplica pe majoritatea materialelor, precum sticlă, oțel, plexiglass, policarbonat, lemn și multe altele.

BUTYTAPE ALU este extrem de rezistentă la îmbătrânire, raze UV, influențe meteorologice, precum și căldură și uzură. BUTYTAPE ALU este disponibilă în diferite dimensiuni, făcând-o adecvată pentru aplicări multiple.

### Informații tehnice

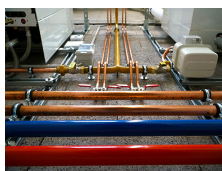
Grosime: ± 0,6 mm  
 Tip compus: adeziv cauciuc butilic  
 Tip folie: aluminiu  
 Culoare: gri  
 Lungime: 10m  
 Rezistență la rupere (EN 12311-1): Longitudinal 185 N/50mm | Transversal 200 N/50 mm  
 Alungire la rupere (EN 12311-1): Longitudinal 10% | Transversal 20%

Forța de dezlipire la 180° (ASTM D 1000): 20 N/cm  
 Aderență prin sondă (ASTM D 2979): 8 N  
 Flux vertical (ISO 7390): 0 mm  
 Temperatură de aplicare: 0°C - 40°C  
 Temperatură de service: -30°C - 100°C  
 Clasificare la incendiu (EN 13501-1): E  
 Total emisii COV (ISO 16000-6): 30 µg/m³  
 Durata de depozitare: 24 de luni, a se păstra la loc uscat, răcoros și ferit de îngheț.  
 Măsurile de siguranță: consultați Fișa cu date de siguranță.

### Aplicații și utilizare

- **PREGĂTIRE:**
  - Suprafața trebuie să fie curată, uscată, netedă și fără praf
  - Pentru aplicările între 0°C și 5°C, asigurați-vă că suprafața nu prezintă îngheț sau condensare
  - În cazul substraturilor poroase, se recomandă stabilizarea suprafeței.
  - Pentru a instala banda, nu sunt necesare unelte speciale.
- **UTILIZARE:**
  - Alegeți lățimea corespunzătoare a benzii
  - Derulați banda la lungimea dorită
  - Înlăturați folia antiaderentă care acoperă adezivul, și poziționați banda
  - Efectuați o presare la presa cu valțuri, pentru a evita prinderea bulelor de aer
  - La conectarea a două benzi, folosiți o suprapunere de cel puțin 5 cm overlap of at least 5 cm
  - Apăsati folosind un cilindru sau o tijă de ghidare
- **APLICARE:**
  - jgheaburi (zinc, plumb)
  - domuri
  - hornuri
  - racorduri de țevi la sistemul de aer condiționat, ventilație și încălzire
  - sticlă sau policarbonat în structuri de seră și verande
  - izolarea termică și protecția anticorozivă a țevilor
  - etanșarea și îmbinarea racordurilor mobile
  - scurgeri în țevi de canalizare, țevi de alimentare
  - grilaje
  - ranforsări de plumb

| Nr. articol | Denumire | Conținut | Categorie |
|-------------|----------|----------|-----------|
|-------------|----------|----------|-----------|



**BENZI ADEZIVE**

[WWW.TECH-MASTERS.EU/RO](http://WWW.TECH-MASTERS.EU/RO)

