

ICE

ROZMRAŹACZ ŚNIEGU I LODU

- 10 krotnie mocniejsze działanie niż w przypadku soli.
- Działa w temperaturach do -50° C
- Duża moc ogrzewania: TECH-NO-ICE uwalnia 90,000 kalorii/kg
- Łatwy w użyciu: TECH-NO-ICE aplikuje się ręcznie lub za pomocą łopaty
- Ekonomiczny: 1kg TECH-NO-ICE może stopić 7 do 10m² lodu, w porównaniu z solą, która może stopić 1m² lodu z 1kg substratu.
- Długotrwała efektywność: woda powstała w wyniku rozmrażania nie zamrznie ponownie przez kilka dni.
- Nieszkodliwy: TECH-NO-ICE praktycznie nie powoduje korozji, jest nieszkodliwy dla zwierzęcych łap, karoserii samochodowych, cementowych chodników czy też roślinności ogrodowej.
- Silne działanie przeciw wilgoci: TECH-NO-ICE absorbuje wilgoć do 5cio krotności swojej masy.



ostrzeżenie

Wszystkie informacje łącznie z ilustracjami są wiarygodne. Jednakże użytkownicy powinni sami ocenić przydatność każdego produktu do właściwych zastosowań. Tech-Masters Polska Sp. z o. o. nie gwarantuje dokładności pełnej informacji i zrzeka się odpowiedzialności odnośnie użytkowania produktów. Zobowiązania Tech-Masters Polska Sp. z o.o. ograniczają się jedynie do standardowych warunków sprzedaży produktu i w żadnym wypadku Tech-Masters Polska Sp. z o.o. nie ponosi odpowiedzialności za przypadkowe i pośrednie szkody powstałe na skutek sprzedaży, używania i niewłaściwego stosowania produktu.

TECH-NO-ICE

Informacje ogólne

Automatycznie generuje ciepło do ponad 50° C co przyspiesza działanie produktu, podczas gdy granulki topią warstwę śniegu i lodu. Ze względu na unikalny kształt granulek, preparat przylega również do nachylonych powierzchni. TECH-NO-ICE działa bardzo szybko w temperaturze do -50° C. TECH-NO-ICE jest higroskopijny, co oznacza, że: gdy lód i śnieg topi się, na spodzie pozostaje cienka, niezamarzająca warstwa, która gwarantuje dłuższy i trwalszy efekt w porównaniu z solą.

Preparat zapobiega szybkiemu powstawaniu kolejnego lodu. Bez ponownego opadu śniegu oraz przy normalnym poziomie oblodzenia, efekt może utrzymywać się do 3 dni.

TECH-NO-ICE może być stosowany również do suszenia wilgotnych pomieszczeń, ponieważ wysusza wilgotność w powietrzu. Może być również stosowany np. w magazynach, likwidując powstającą wilgoć.

Specyfikacja

Stan skupienia: stały
 Kolor: biały
 Zapach: nieokreślony

pH: 9 - 10,5
 Gęstość: około 900g na litr
 Trwałość: 12 miesięcy

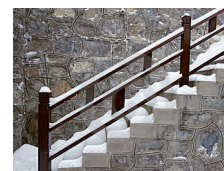
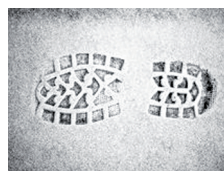
Zastosowanie i użycie

- **ROZMRAŹACZ ŚNIEGU I LODU:** TECH-NO-ICE jest używany w miejscach pracy, na przejściach dla pieszych, podjazdach (drogi, bramy, wejścia do sklepów, magazynów fabrycznych, klatek schodowych, pomieszczeń chłodniczych...) Usuń zewnętrzną warstwę śniegu lub lodu. Rozprowadzaj TECH-NO-ICE równomiernie w ilościach od 1 do 2 kg na 10m². Pozwól mu się wchłoniąć; TECH-NO-ICE rozpuszcza śnieg i lód. Już po 15 min. możliwe jest usunięcie zalegającego śniegu i lodu łopatą.

- **WALKA Z WILGOCIĄ:** TECH-NO-ICE może być używany również do osuszania wilgotnych pomieszczeń, piwnic, magazynów... Umieść torbę siatkową lub nylonową pończochę, wypełnioną TECH-NO-ICE (1 do 2 kg) w naczyniu typu miednica lub miska o pojemności od 5 do 10 razy większej niż objętość TECH-NO-ICE. Najlepsze wyniki uzyskuje się przy dobrej wentylacji i stosując torbę lub worek siatkowy o pojemności od 5 do 10m³.

UWAGA: TECH-NO-ICE należy przechowywać w suchym miejscu.

Kod artykułu	Nazwa	Opakowanie	Okres przydatności do użycia	Rodzaj
T110011	Tech-No-Ice 10kg	10kg	Patrz kod produktu + 24 miesiące	ŚRODKI DO OCHRONY I PIELĘGNACJI POWIERZCHNI



PRZYBORY

WWW.TECH-MASTERS.EU/PL

