

## RED2

### SMAR O ZWIĘKSZONEJ PENETRACJI

- Wygodna aplikacja punktowa
- Odporność do 190°C
- Ponadprzeciętne właściwości smarne i antykorozyjne
- Rozpuszcza i usuwa zabrudzenia
- Doskonały środek antyadhezyjny
- Zapewnia doskonałą separację elementów smarowanych
- Wnika w powierzchnie, w które zwykły smar nie może wnikać
- Doskonała odporność na ekstremalne ciśnienia



## RED LUBE 2400

### Informacje ogólne

RED LUBE 2400 to nowy i unikalny smar, który po rozpyleniu ma konsystencję lekkiej cieczy, co daje możliwość ekstremalnej penetracji trudnodostępnych miejsc. Z czasem (ok.1h) przekształca się w lepki smar wielofunkcyjny. RED LUBE 2400 smaruje i zapobiega powstawaniu korozji na każdej metalowej powierzchni. Wytworzona warstwa smaru jest odporna na słoną wodę, wilgoć i temperaturę do 190°C.

### Specyfikacja

Baza: smar na bazie olejów syntetycznych i mineralnych, zagęszczony litem, dodatki Extreme Pressure (EP), Anti Wear (AW) i inhibitory korozji.  
Stan fizyczny: Aerosol  
Kolor: Zgodnie z oznaczeniem produktu  
Zapach: charakterystyczny  
Zalecany zakres temperatur pracy: od -30°C do 190°C  
Początkowa temperatura wrzenia i zakres temperatur wrzenia: -44,5°C  
Temperatura zapłonu: -97°C

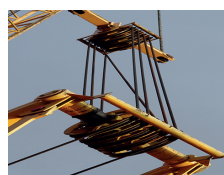
Trwale przylega do metalu, nie ulega ścieraniu i zużyciu, jak w przypadku zwykłych olejów penetrujących lub smarów silikonowych. RED LUBE 2400 może być stosowany do łańcuchów, otwartych przekładni, śrub ślimakowych. Zabezpiecza przed wilgocią. RED LUBE 2400 został zaprojektowany tak, aby był odporny na działanie sił odśrodkowych w mechanizmach pracujących z dużą prędkością.

Temperatura samozapłonu: 285°C  
Górna/dolna granica palności lub wybuchowości: 1,4 - 10,9 % obj.  
Prężność par (w 20°C): 8300 hPa  
Gęstość (w 20°C): 0,67 g/cm<sup>3</sup>  
Rozpuszczalniki organiczne: 65%  
Test obciążenia - 4 kule Obciążenie spiny (VKA): ok. 2400 N  
Ciśnienie (20°C): 3,0 bar  
Przechowywanie: Chłodne i suche miejsce (10°C - 20°C)

### Zastosowanie i użycie

- ZASTOSOWANIE:
  - Sprzęt budowlany
  - Motoryzacja, autobusy, ciężarówki i ciężki sprzęt
  - Wypożyczalnie sprzętu
  - Maszyny przemysłowe
  - Maszyny i urządzenia rolnicze
  - Siłownie, SPA, sale gimnastyczne
  - Warsztaty motocyklowe
  - Przemysł morski
  - Zakłady wodociągów i kanalizacji
- APLIKACJA:
  - Stosować w temperaturze pokojowej
  - Dobrze wstrząsnąć przed użyciem
  - Rozpylić cienką warstwę na powierzchnię, która ma być smarowana lub zabezpieczona.
  - Aby dotrzeć do trudno dostępnych miejsc, użyć końcówki rozpylającej.
  - Pozostawić do odparowania, na około 5 minut.
  - Po chwili ciecz zacznie przekształcać się w smar.
  - Pozostawić produkt na 1 godzinę, aby w pełni zadziałał

Kod artykułu	Nazwa	Opakowanie	Okres przydatności do użycia	Rodzaj
T314001	Red Lube 2400	500ml	Patrz kod produktu + 36 miesięcy	ŚRODKI SMARNE



### ostrzeżenie

Wszystkie informacje łącznie z ilustracjami są wiarygodne. Jednakże użytkownicy powinni sami ocenić przydatność każdego produktu do właściwych zastosowań. Tech-Masters Polska Sp. z o. o. nie gwarantuje dokładności pełnej informacji i zrzeka się odpowiedzialności odnośnie użytkowania produktów. Zobowiązania Tech-Masters Polska Sp. z o. o. ograniczają się jedynie do standardowych warunków sprzedaży produktu i w żadnym wypadku Tech-Masters Polska Sp. z o. o. nie ponosi odpowiedzialności za przypadkowe i pośrednie szkody powstałe na skutek sprzedaży, używania i niewłaściwego stosowania produktu.



ŚRODKI SMARNE

WWW.TECH-MASTERS.EU/PL

