

## DHT

### DWUSTRONNA POLIESTROWA TAŚMA KLEJĄCA

- wysoka przyczepność do większości tworzyw sztucznych
- wysoka przyczepność do szorstkich, chropowatych powierzchni
- odporna na wysoką temperaturę
- odporna na promieniowanie UV
- ekstremalnie wytrzymała
- łatwa w użyciu i docinaniu



### ostrzeżenie

Wszystkie informacje łącznie z ilustracjami są wiarygodne. Jednakże użytkownicy powinni sami ocenić przydatność każdego produktu do właściwych zastosowań. Tech-Masters Polska Sp. z o. o. nie gwarantuje dokładności pełnej informacji i zrzeka się odpowiedzialności odnośnie użytkowania produktów. Zobowiązania Tech-Masters Polska Sp. z o. o. ograniczają się jedynie do standardowych warunków sprzedaży produktu i w żadnym wypadku Tech-Masters Polska Sp. z o. o. nie ponosi odpowiedzialności za przypadkowe i pośrednie szkody powstałe na skutek sprzedaży, używania i niewłaściwego stosowania produktu.

## DOUBLE FIX HT

### Informacje ogólne

DOUBLE FIX HT to taśma na nośniku poliestrowym z bardzo mocnym klejem akrylowym. Z jej pomocą skleisz różne rodzaje tworzyw sztucznych. DOUBLE FIX HT to taśma o wysokiej sile przyczepności do różnych podłoży, takich jak tworzywa sztuczne, a nawet materiały o szorstkiej powierzchni, pianki i metale. Chropowate powierzchnie nie będą stanowić problemu dzięki dobrze dobranemu klejowi akrylowemu. Nośnik PET zapewni bardziej stabilną, i mocną strukturę, która nie rozciąga się i nie kurczy.

### Budowa taśmy:

- Modyfikowany klej akrylowy
- Nośnik: biały poliestr
- Warstwa rozdzielająca: papier laminowany PE, czerwony.

### Specyfikacja

Ogólne właściwości fizyczne:

Rodzaj kleju: modyfikowany akrylowy

Odporność na temperaturę: > 175 ° C

Grubość taśmy \*: 0,180 mm

Typ / kolor warstwy uwalniającej: czerwony polipropylen

Grubość / waga warstwy uwalniającej: 0,07 mm - 65 g / m<sup>2</sup>

Rodzaj nośnika: Przezroczysty poliestr 0,012 mm

Siła odwijania: 15 cN / 50 mm

Siła rozdzielania: 40 cN / 50 mm

Przyczepność do stali nierdzewnej: 1415 cN / 20 mm

Pelzanie na stali BA: 1 mm

Ścinanie: 515 N / 4cm<sup>2</sup>

Okres przydatności do użycia: 12 miesięcy

### PRZECHOWYWANIE:

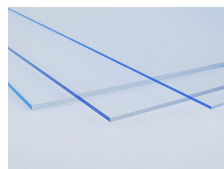
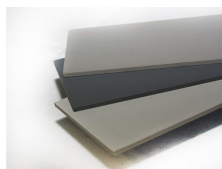
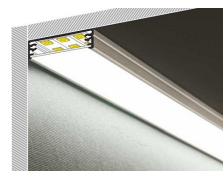
Produkt należy chronić przed bezpośrednim działaniem promieni słonecznych i ekstremalnie wysokich temperatur i wilgotności.

Po wyjęciu z opakowania, taśmę należy zabezpieczyć przed kurzem i innymi możliwymi zabrudzeniami.

### Zastosowanie i użycie

- Instrukcja dotycząca aplikacji:  
Klejona powierzchnia musi być czysta, tj. wolna od kurzu, środków antyadhezyjnych, olejów i tłuszczów.  
Temperatura podczas aplikacji nie powinna być niższa od temperatury otaczającego powietrza. Im cieplejsza taśma, tym klej lepiej zwiąże, a co za tym idzie, większa będzie natychmiastowa przyczepność.  
Aby zapewnić optymalną przyczepność taśmy do pianki, należy zwrócić uwagę na twardość podłoża, temperaturę i czas wiązania kleju.
- DOUBLE FIX HT idealnie nadaje się do stosowania przy mocowaniu różnych części w przemyśle meblarskim; mocowaniu napisów na reklamach; mocowaniu tabliczek informacyjnych i znamionowych, ram, szyldów; mocowaniu szprosów i innych elementów odzodbnych do okien i drzwi przeszkłonych; łączeniu cienkich blach ze sobą z kształtownikami; mocowaniu listw aluminiowych na szklanych drzwiach lub oknach.

Kod artykułu	Nazwa	Opakowanie	Rodzaj
T911112	Double Fix HT 12	1 pc.	TAŚMY KLEJĄCE
T911119	Double Fix HT 19	1 pc.	TAŚMY KLEJĄCE



TAŚMY KLEJĄCE

WWW.TECH-MASTERS.EU/PL

