

ICE

TECH-NO-ICE

SCIOLGIE GHIACCIO E NEVE

- 10 volte più efficace del sale.
- Agisce a temperature fino a -40°C.
- Facile da usare: TECH-NO-ICE può essere distribuito a mano o con la pala.
- Economico: 1kg di TECH-NO-ICE può sciogliere da 7 a 10m² di ghiaccio, mentre 1kg di sale ne può sciogliere solamente 1 m².
- Effetto duraturo: l'acqua formatasi dallo scioglimento della neve e del ghiaccio non si ri-ghiaccerà per molti giorni.
- Non pericoloso: a differenza del sale, TECH-NO-ICE non è corrosivo; è innocuo per zampe di animali, carrozzerie delle auto, marciapiedi, vegetazione,...
- Effetto anti-umidità: TECH-NO-ICE assorbe acqua pari a fino a 5 volte il suo peso.
- Prodotto naturale si dissolve al 100%



Informazioni Generali

TECH-NO-ICE possiede un'efficacia 10 volte migliore rispetto al sale. Grazie alla forma unica dei pellet rimangono distesi anche su superfici inclinate. TECH-NO-ICE lavora molto velocemente a temperature fino a -40°C. TECH-NO-ICE è igroscopico, cioè: quando il ghiaccio e la neve si sciolgono, sul fondo rimane un sottile strato anticongelante che garantisce un effetto molto più duraturo rispetto al sale.

Si evita così un rapido ricongelamento. Senza nuove nevicate e con ghiaccio normale, l'effetto può durare fino a 7 giorni. TECH-NO-ICE può essere utilizzato anche per l'asciugatura di ambienti umidi, in quanto sottrae l'umidità contenuta nell'aria. Allo stesso modo, può essere applicato anche su pavimenti, ad es. nei magazzini per ridurre l'umidità esistente.

Informazioni Tecniche

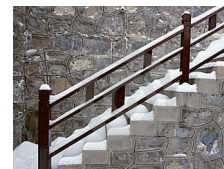
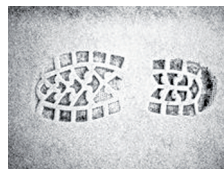
Stato fisico: solido
 Colore: bianco
 Odore: non determinato

pH: 9 - 10,5
 Densità: circa 900g per litro
 ATTENZIONE: Conservare TECH-NO-ICE in un locale asciutto.

Applicazioni ed Uso

- ANTI-GHIACCIO, ANTI-NEVE:
 TECH-NO-ICE è usato in luoghi di lavoro, passaggi pedonali, rampe di accesso per veicoli (strade, ingressi di negozi, magazzini, scalinate, celle frigorifere,...).
 Rimuovere la maggior parte della neve o del ghiaccio.
 Distribuire TECH-NO-ICE da 1 a 2kg per 10 m².
 Lasciare assorbire; TECH-NO-ICE agisce e scioglie neve e ghiaccio.
 Dopo 15 minuti è possibile rimuovere il ghiaccio o la neve con una pala.
- ANTI-UMIDITÀ:
 TECH-NO-ICE può essere usato anche per asciugare: cantine, magazzini umidi, residenze secondarie...
 Posizionare un sacco di tela o nylon pieno di TECH-NO-ICE (1-2kg) sopra una bacinella con capacità pari a 5/10 volte il volume di TECH-NO-ICE.
 I migliori risultati si ottengono con una buona ventilazione e un sacco ogni 5/10m³.

Articolo Nr.	Nome	Contenuto	Durata	Sezione
T110011	Tech-No-Ice 10kg	10kg	vedi stampa + 24 mesi	TRATTAMENTO E PROTEZIONE DELLA SUPERFICIE
T110036	Spreader	1 pc.	-	ATTREZZI



Attenzione

Tutte le informazioni comprese le immagini sono state fornite con la massima attenzione. Comunque, è appropriato che l'utente stabilisca la fruibilità di ogni prodotto in base ai propri scopi, a prescindere dai nostri test. Tech Masters garantisce la completezza a l'accuratezza delle informazioni, ma declina ogni responsabilità per gli usi specifici. La garanzia, fornita da Tech Masters, riguarda solo le condizioni generali di vendita di questo prodotto. In nessun caso la nostra società potrà essere ritenuta responsabile di danni accidentali, danni per uso improprio o vendita del prodotto a terzi.



ATTREZZI

WWW.TECH-MASTERS.EU/IT

