

## RED2

### VYSOCE VÝKONNÉ MAZIVO

- Efektivní a rychlá aplikace.
- Teplotní stálost do 190 °C
- Zabraňuje korozi na jakémkoli kovovém povrchu
- Maže a separuje v jedné operaci
- Účinné čisticí vlastnosti
- Penetrační schopnosti měnící se v tuk
- Výborná tlaková odolnost.



## RED LUBE 2400

### Základní informace

RED LUBE 2400 je unikátní čisticí, separační a mazací prostředek. Penetrační kapalina se během 40 až 50 minut přemění na viskózní tuhé mazivo. RED LUBE 2400 maže a eliminuje korozi na kovových površích. Vytvořený tukový film je nepropustný pro slanou vodu, vlhkost a korozi a je stabilní do teplot až 190 °C.

Vysoká přilnavost ke kovu se neotírá ani neopotřebovává jako běžné penetrační oleje nebo silikonová maziva. RED LUBE 2400 lze použít pro řetězy, otevřená ozubená kola, šrouby a lanka. Chrání před vniknutím vody. RED LUBE 2400 je navržen tak, aby odolával odstředivým silám na vysokorychlostních mechanismech.

### Technické informace

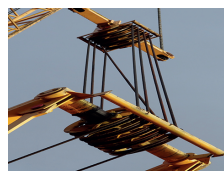
Mazivo na základě syntetických a minerálních olejů, zhuštěno lithiem.  
Obsahuje aditiva proti opotřebení a extrémnímu tlaku a inhibitory koroze.  
Skupenství: Aerosol  
Barva: Podle označení výrobku  
Zápach: charakteristika  
Doporučený rozsah provozních teplot: -30 °C až 190 °C  
Počáteční bod varu a rozmezí bodu varu: -44,5 °C  
Teplota samovznícení: 285 °C  
Bod vzplanutí: -97 °C

Horní/dolní mezní hodnoty hořlavosti nebo výbušnosti: 1,4 - 10,9 Obj. %  
Tlak páry (při 20 °C): 8300 hPa  
Hustota (při 20 °C): 0,67 g/cm<sup>3</sup>  
Organická rozpouštědla: 65 %  
4ball test (VKA): cca 2400 N  
Tlak (při 20 °C): 3,0 bar  
Skladování: v chladu (10 - 20 °C) a suchu  
Bezpečnostní opatření viz bezpečnostní list.  
Určeno pouze pro profesionální uživatele !

### Aplikace a Použití

- Stavební průmysl
- Automobilový průmysl, autobusy, nákladní automobily a těžká technika
- Strojírenský průmysl
- Opravy zemědělských strojů a nářadí
- Opravy motocyklů
- Námořní doprava
- Vodohospodářský průmysl
- Používejte při pokojové teplotě
- Před použitím dobře protřepejte
- Nastříkejte tenký film na povrch, který má být mazán nebo chráněn
- Ošetřete těžko dostupná místa, vložte prodlužovací nástavec
- Nechte rozpouštědla odpařit - přibližně 5 minut.
- Materiál se začne formovat do mastnoty
- Nechte produkt 1 hodinu plně působit.

Objednací číslo	Název	Balení	Použitelnost	Zařazení
T314001	Red Lube 2400 500ml	500ml	Viz potisk + 36 měsíců	MAZADLA



### Upozornění

Veškeré informace včetně obrázků jsou poskytovány s maximální pečlivostí. Přesto je vhodné pro uživatele bez ohledu na test vhodnosti každého produktu pro jejich vlastní účely. Tech-Masters neručí za úplnost a přesnost informací a odmítá záruku pro vaše konkrétní použití. Záruka, kterou produkty Tech-Masters poskytují, se vztahuje pouze na standardní podmínky prodeje tohoto produktu. Společnost Tech-Masters nemůže v žádném případě nést odpovědnost za náhodné škody nebo škody způsobené nesprávným použitím nebo prodejem produktu jinému zákazníkovi.



MAZADLA

WWW.TECH-MASTERS.EU/CS

