

BTA

VÝKONNÁ TĚSNICÍ PÁSKA S HLINÍKOVOU FOLIÍ

- Silná a okamžitá přilnavost
- Vodotěsná a samotěsnící
- Velmi dobré U.V. a odolnost proti roztržení
- Vyztuženo hliníkovou fólií
- Teplotní odolnost od - 30°C do +100°C
- Přílné k materiálům jako kámen, sklo, kov, zinek, beton,...
- Snadná aplikace i v rozích a ohybech
- Bez rozpouštědel, přetřetelná



Upozornění

Všechny informace včetně obrázků jsou udávány s maximální pečlivostí. Přesto je vhodné, aby si uživatel nezávisle na tom vyzkoušel vhodnost použití každého jednotlivého výrobku pro vlastní účely. Firma Tech-Masters neručí za úplnost a přesnost těchto informací a odmítá záruku za vaše konkrétní použití výrobku. Záruka, kterou Tech-Masters poskytuje, se týká pouze standardních prodejních podmínek tohoto výrobku. V žádném případě nenese odpovědnost za náhodné škody, ani za škody v důsledku nesprávného použití nebo prodeje výrobku jinému odběrateli.

BUTYTAPE ALU

Základní informace

BUTYTAPE ALU je silná samolepicí těsnicí páska pro trvalou opravu a ochranu různých povrchů. Skládá se z vysoce výkonné butyl-kaučukové lepicí směsi, chráněné zesíleným hliníkovým filmem. Díky svému speciálnímu složení je páska BUTYTAPE ALU vysoce přílnavá i při nízkých teplotách a lze ji aplikovat na

většinu materiálů jako je sklo, ocel, plexisklo, polykarbonát, dřevo a mnoho dalších stavebních materiálů. BUTYTAPE ALU je vysoce odolná proti stárnutí, UV záření, povětrnostním vlivům a také teplu a roztržení. BUTYTAPE ALU je k dispozici v různých velikostech, takže je vhodný pro víceúčelové aplikace.

Technické informace

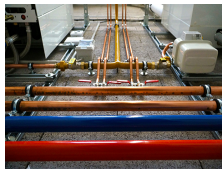
Tloušťka: ± 0,6 mm
 Typ směsi: butylkaučukové lepidlo
 Typ fólie: hliník
 Barva: šedá
 Délka: 10m
 Pevnost v tahu (EN 12311-1): Dlouhá. 185 N/ 50 mm |
 Trans. 200 N/50 mm
 Tažnost při přetržení (EN 12311-1): Dlouhá. 10 % |
 Trans. 20 %

180° odlupovací adheze (ASTM D 1000): 20 N/cm
 Lepivost sondy (ASTM D 2979): 8 N
 Vertikální průtok (ISO 7390): 0 mm
 Aplikáční teplota: 0°C - 40°C
 Provozní teplota: -30°C - 100°C
 Požární klasifikace (EN 13501-1): E
 Celkové emise VOC (ISO 16000-6): 30 µg/m³
 Skladujte v suchu, chladu na mrazuvzdorném místě.
 Určeno pouze pro profesionální uživatele!

Aplikace a Použití

- **PŘÍPRAVA:**
- Povrch musí být čistý, suchý, hladký a zbavený prachu.
- Při aplikacích mezi 0°C a 5°C zajistěte, aby na povrchu nebyla žádná námraza nebo kondenzace.
- U porézních podkladů je vhodné povrch stabilizovat.
- K instalaci pásy nejsou potřeba žádné speciální nástroje.
- **POUŽITÍ:**
- Zvolte nejvhodnější šířku pásy.
- Rozviňte pásku na požadovanou délku.
- Odstraňte krycí vrstvu, která zakrývá lepidlo, a umístěte pásku.
- Válcování zabráníte zachycení vzduchových bublin.
- Při spojování dvou pásků použijte přesah minimálně 5 cm.
- **APLIKACE:**
- okapy (zinek, olovo), kopule, komíny, rošty
- potrubní spoje ve vzduchotechnickém, ventilačním a topném systému
- sklo nebo polykarbonát ve skleníkových konstrukcích a verandách
- tepelná izolace a antikorozi ochrana potrubí
- těsnění a lepení pohyblivých spojů
- netěsnosti v odpadních potrubích, průchodkách.

Objednací číslo	Název	Balení	Použitelnost	Zařazení
T603059	Butytape Alu 50mm x 10m	1pc.	-	PÁSKY
T603159	Butytape Alu 150mm x 10m	1pc.	-	PÁSKY
T603259	Butytape Alu 100mm x 10m	1pc.	-	PÁSKY



PÁSKY

WWW.TECH-MASTERS.EU/CS

