

RED2

HOCHLEISTUNGSFETT

- Praktisches, punktgenaues Auftragen.
- Beständig gegenüber Temperaturen bis 190 °C.
- Schmiert und verhindert Rost auf allen Metallflächen.
- Reinigt und schmiert in einer Anwendung.
- Ausgezeichnetes Trennmittel.
- Dringt in Oberflächen ein, die herkömmliches Schmierfett nicht durchdringen kann.
- Hervorragende Druckbeständigkeit.



RED LUBE 2400

ALLGEMEINE INFORMATION

RED LUBE 2400 ist ein neues und einzigartiges Schmierprodukt, das anfangs als dünner, eindringender Flüssigkeitsfilm aufgesprüht wird und sich innerhalb einer Stunde in ein zähflüssiges Mehrzweckfett verwandelt. RED LUBE 2400 schmiert und verhindert Rost auf allen Metallflächen. Der erzeugte Fettfilm ist undurchlässig für Salzwasser, Feuchtigkeit und Korrosion und beständig gegenüber Temperaturen bis 190 °C.

Durch die starke Haftung auf Metall wird es nicht so einfach abgerieben oder abgenutzt wie herkömmliche Kriechöle oder Silikonfette. RED LUBE 2400 kann für Ketten, offene Getriebe, Schneckenschrauben und Kabel verwendet werden und schützt vor eindringendem Wasser. RED LUBE 2400 ist darauf ausgelegt, den Zentrifugalkräften von Hochgeschwindigkeitsmechanismen standzuhalten.

TECHNISCHE INFORMATION

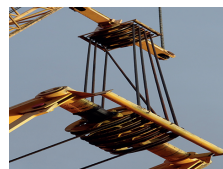
Basis: Schmiermittel auf Basis von Synthetik- und Mineralöl, lithiumverdicke, mit Hochdruckzusätzen (EP), Verschleißminderern (AW) und Korrosionsinhibitoren
 Aggregatzustand: Aerosol
 Farbe: Gemäß Produktbezeichnung
 Geruch: charakteristisch
 Flammpunkt: -97 °C
 Zündtemperatur: 285 °C, Produkt ist nicht selbstentzündlich.
 Obere/untere Entzündbarkeits- oder Explosionsgrenzen: 1,4 - 10,9 Vol.-%

Dampfdruck (bei 20 °C): 8.300 hPa
 Dichte (bei 20 °C): 0,67 g/cm³
 Siedepunkt/Siedebereich: -44,5 °C
 Einsatztemperaturbereich: -30 °C bis 190 °C
 Schweißkraft laut Belastungsprüfung mit Vierkugelapparat (VKA): ca. 2400 N.
 Lagerung: kühl (10 °C - 20 °C) und trocken.

ANWENDUNG UND GEBRAUCH

- Baumaschinen, Pkw, Busse, Lkw & Schwermaschinen, Maschinenverleihe, Industriemaschinen, Landmaschinen- & Arbeitsgerät-Reparaturwerkstätten, Fitnessstudios, Spas, Turnhallen, Motorrad-Reparaturwerkstätten, Schifffahrt, Wasserversorgung und Abwasserbehandlung, sonstige Einrichtungen.
- Bei Raumtemperatur verwenden. Vor Gebrauch gut schütteln. Eine dünne Schicht auf die zu schmierende oder zu schützende Oberfläche aufsprühen. Zur Behandlung schwer erreichbarer Stellen den Verlängerungs-Sprühaufsatz anbringen. Ungefähr 5 Minuten warten, bis die Lösemittel sich verflüchtigt haben. Der Sprühfilm verwandelt sich in Fett. Produkt für eine Stunde einwirken lassen.

Artikel Nr.	Name	Inhalt	Haltbarkeit	Produktgruppe
T314001	Red Lube 2400	500ml	siehe Aufdruck + 36 Monate	SCHMIERMITTEL



HINWEIS

Alle Informationen und Abbildungen werden nach bestem Wissen und Gewissen erstellt. Es obliegt dem Verbraucher, die Eignung jedes Produktes für seine jeweilige Anwendung zu prüfen. Es gibt keine Garantie im Hinblick auf Vollständigkeit oder Genauigkeit der Informationen und lehnt jede Haftung für die Benutzung des Produktes ab. Die Haftung beschränkt sich auf die, in den Standardverkaufsbedingungen, für dieses Produkt, angeführte Anwendung. Tech-Masters haftet keinesfalls für Schäden und Folgeschäden, die durch den Verkauf, Weiterverkauf, der Benutzung oder des missbräuchlichen Einsatzes des Produktes entstehen.



SCHMIERMITTEL

WWW.TECH-MASTERS.EU/AT

